

# Fugenhobler K10 / K12 / K16

entsprechend  
DIN EN 60 974-11 Typ B



Technische Daten siehe Tabelle unten

Für das  
Lichtbogen-  
Fugenhobeln.

KURT HAUFE Fugenhobler sind sicher und einfach zu handhaben und werden eingesetzt zum Fugenhobeln, Nahtvorbereiten und -ausarbeiten, Aushobeln von Lunkern und Rissen, Abschrägen, Schneiden, Oberflächen abarbeiten und Lochstechen bei allen Metallen.

Sie zeichnen sich besonders aus durch:

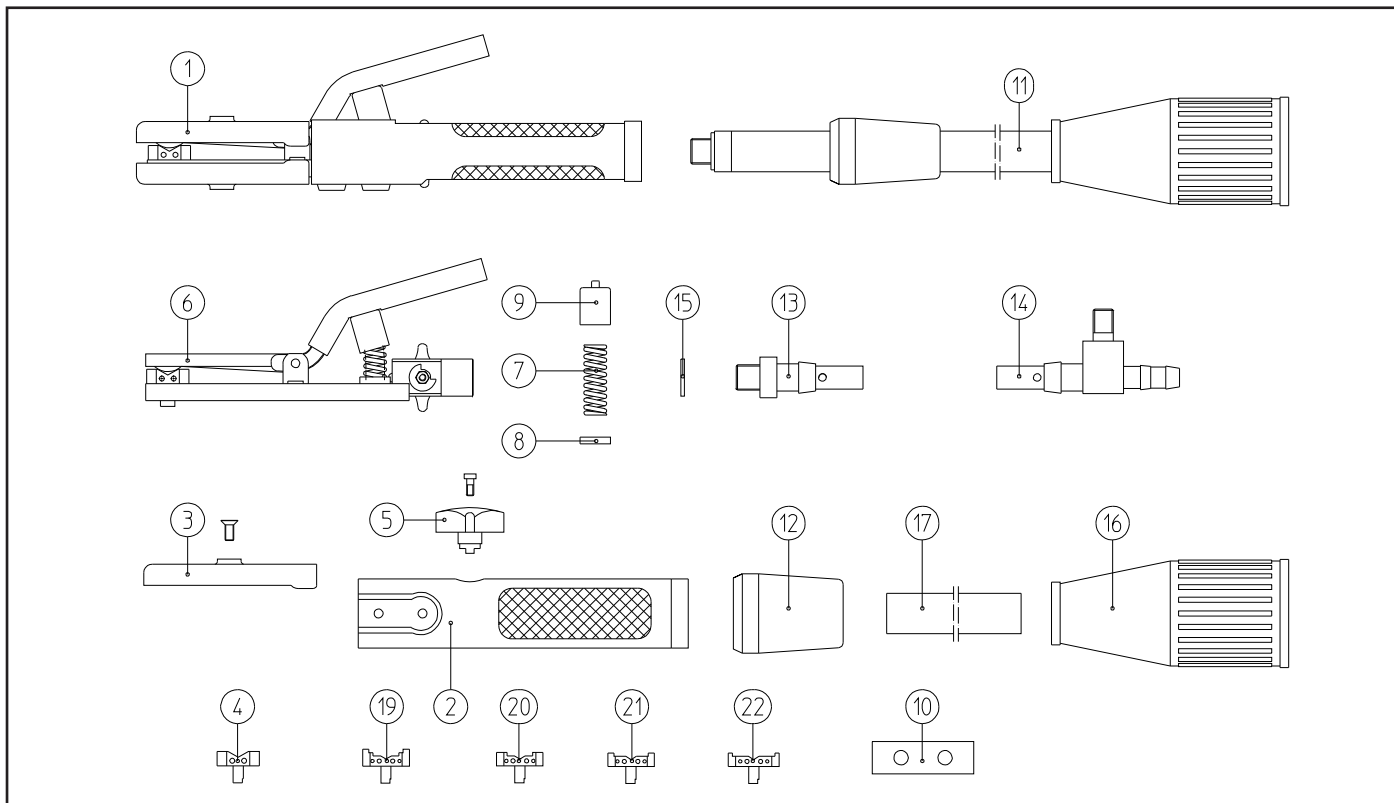
- den ovalen hochfesten, wärmeisolierten Griff
- die drehbare Düse, für Rund- und Flachkohle
- die Druckluftregulierung mittels eingebautem Ventil
- das hochflexible Spezialkabel

Typ	Belastung bei 60% ED	Rund- kohle- $\varnothing$ (mm)	Flachkohle		Anschluß für Schweiß- leitung	Druckluft max. (bar)	Länge (m)	Luftleitung Innen- $\varnothing$ (mm)	Best.-Nr.
			Breite (mm)	Stärke (mm)					
<b>K10</b>	500 A	4 - 10	15/20	4	M8	10	3,00	6	516.D001
<b>K12</b>	600 A	4 - 12	15/20	4 - 5	M10	10	3,00	10 - 11	516.D002
<b>K16</b>	1000 A	8 - 16	15/20/25	4 - 5	M12	10	3,00	10 - 11	516.D003

Die Deutsche Bahn Zulassung liegt vor.

Schweißen & Schneiden auf den Punkt gebracht.





Pos.	Bezeichnung	K10	K12	K16	Bestell-Nr.
1	Fugenhobler ohne Hohlkabel	X	X		516.D028
				X	516.D040
2	Griff	X	X	X	516.D011
3	Isolierbacken	X	X		512.D091
				X	516.D042
4	Düse (für Rundkohle)	X	X		516.D026
				X	516.D044
5	Kreuzgriff	X	X	X	516.D012
6	Vorderteil kpl.	X	X		516.D027
				X	516.D041
7	Druckfeder	X	X	X	516.D013
8	Kappe	X	X	X	512.D036
9	Isolierkappe	X	X	X	512.D039
10	Isolierplatte	X	X	X	512.D032
11	Hohlkabel kpl.	X			516.D050
			X		516.D018
				X	516.D048
12	Griffverlängerung			X	516.D049
13	Verbindungsstück	X			516.D051
			X		516.D022
				X	516.D043
14	Anschlußstück mit Stiftschraube	X			516.D052
			X		516.D019
				X	516.D047
15	Dichtung (VE 10 Stck.)	X	X	X	516.D053
16	Isoliermuffe	X			516.D054
			X	X	516.D020
17	Spezialschlauch 3070 lg.	X			516.D055
			X	X	516.D021
19	Flachdüse 15/20	X	X	X	516.D023
20	Flachdüse 15	X	X	X	516.D024
21	Flachdüse 20	X	X	X	516.D025
22	Flachdüse 25			X	516.D045

Technische Änderungen vorbehalten. • Garantie nur auf Original KURT HAUFE Ersatzteile.

**KURT HAUFE**  
Schweißtechnik GmbH & Co. KG  
ein Unternehmen der **ABICOR** Gruppe

D-01159 Dresden, Alllößbau 9  
Tel.: ++49 (0) 3 51/42 03 30  
Fax: ++49 (0) 3 51/42 03 34 0  
e-mail: haufe@binzel-abicor.com  
Internet: www.binzel-abicor.com

